

Centro Studi e Ricerche “Aleph”

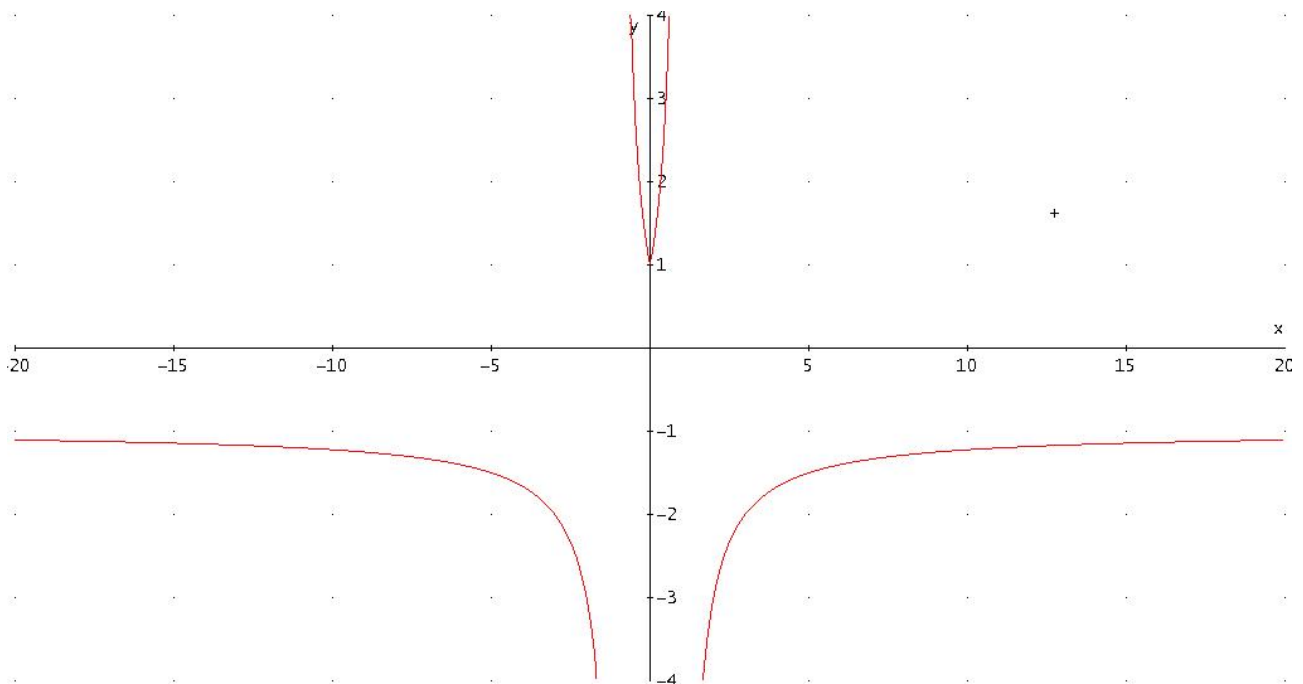
Corso di Istituzioni di Matematiche

Corso di Laurea in Biotecnologia

Docente: Gaetano G. Perlongo

Esercitazione 12 – 10 Settembre 2008

1) Giustificare perché la funzione $f(x) = \frac{1+|x|}{1-|x|}$ ha per grafico la curva sottostante.



2) Analizzare le seguenti funzioni: a) $f(x) = \frac{x^2}{(x-1)^2}$, b) $f(x) = \frac{x^3}{1+x^3}$, c) $f(x) = \frac{1+3x^4}{x^3}$.

Centro Studi e Ricerche “Aleph”

Via Vittorio Emanuele, 47/49

90040 - Trappeto (Palermo) - Italy

Phone + 39 091/8989830

Mobile + 39 339/3255970

<http://www.centrostudialeph.it>

<http://xoomer.alice.it/perlongo>

e-mail centrostudialeph@interfree.it

e-mail perlongo@pertronicware.com